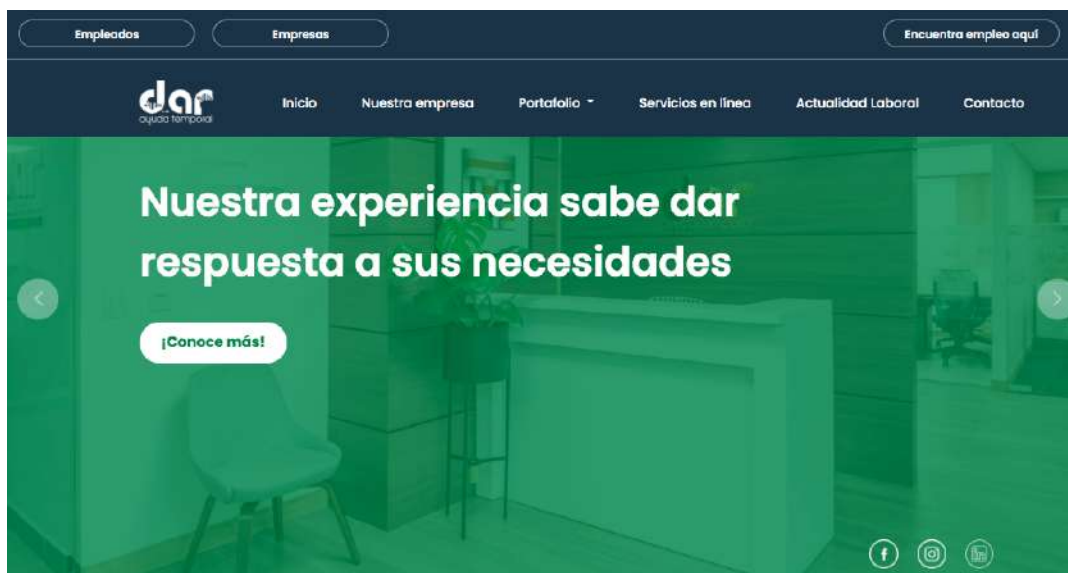




# MANUAL DE AUTOCONSULTAS REGISTRO Y CAMBIO DE CONTRASEÑA

1. Ingrese al sitio web de Dar Ayuda Temporal S.A.: <https://darayuda.com.co/>



2. Seleccione (clic) en el botón de Empleados



### 3. Seleccione "REGISTRARSE"



dar  
ayuda temporal

← DAR AYUDA S.A.

Usuario \*

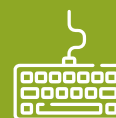
Contraseña \*

¿Ha olvidado su contraseña?

INGRESAR

REGISTRARSE

### 4. Digite su número de identificación y el mismo correo electrónico que usted registró en la hoja de vida de DAR AYUDA TEMPORAL, Una vez hecho esto, seleccione "REGISTRARSE"



dar  
ayuda temporal

← DAR AYUDA S.A.

Usuario \* **(Número de identificación)**

Contraseña \* **(Correo Electrónico)**

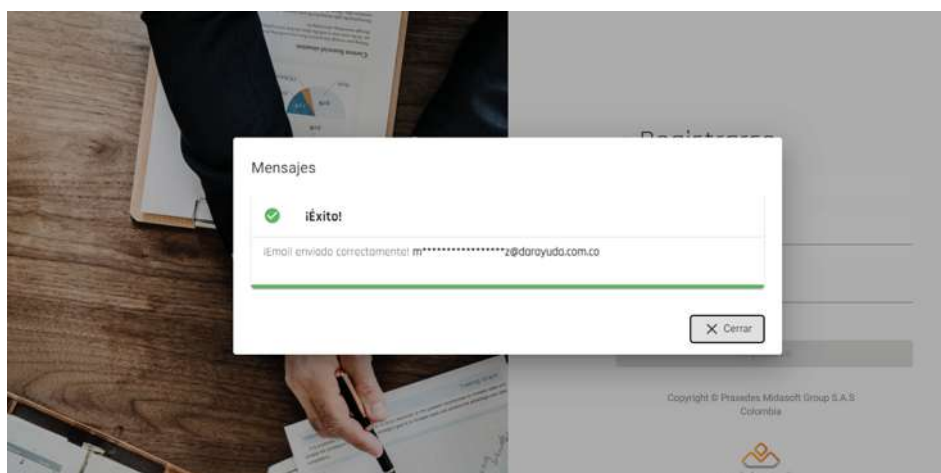
¿Ha olvidado su contraseña?

INGRESAR

REGISTRARSE

CLICK!

**5.** Realizado lo anterior, el sistema le notificará que le fue enviado un correo electrónico para la creación de su contraseña:



**6.** Revise la bandeja de entrada, spam o correo no deseados de su correo electrónico, bajo el asunto: Datos de Ingreso al Sistema MidaSoft. de su correo electrónico, bajo el asunto: Datos de Ingreso al Sistema MidaSoft.



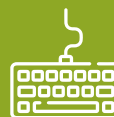
**7.** Abra el correo electrónico y seleccione "CAMBIAR MI CONTRASEÑA"



8. Defina y escriba una contraseña que cumpla con las siguientes características: Tener al menos ocho (8) caracteres, al menos un número, al menos una minúscula, al menos una mayúscula y al menos un carácter especial (%#\*\$&!?). Una vez establecida, seleccione "CAMBIAR CONTRASEÑA".



9. Hecho lo anterior, diríjase nuevamente al sitio web de Dar Ayuda Temporal S.A. <https://darayuda.com.co/> Opción "EMPLEADOS".

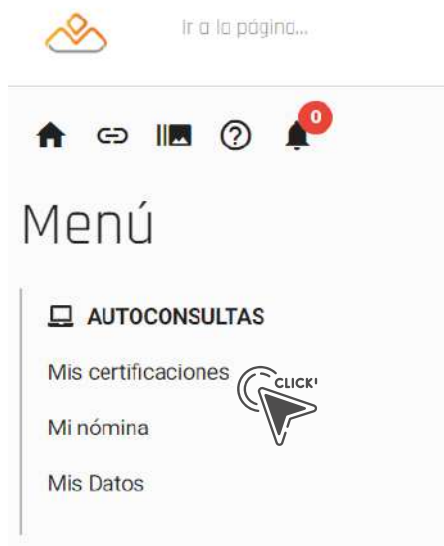


**10.** Digite su número de identificación y contraseña definida, por último, seleccione "INGRESAR".

ENTER



**11.** Inicie sus autoconsultas en opción mis certificaciones.



## 12. "¿HA OLVIDADO SU CONTRASEÑA?"



dar  
ayuda temporal

← DAR AYUDA S.A.

Usuario \*

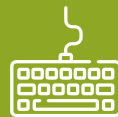
Contraseña \*

¿Ha olvidado su contraseña? **CLICK!**

INGRESAR

REGISTRARSE

## 13. Digite su número de identificación y correo electrónico registrado en Dar Ayuda Temporal S.A. y a continuación seleccione "RECORDAR CONTRASEÑA"



### ← Recordar Contraseña

Se enviará un link de reestablecimiento de contraseña a el correo registrado con el usuario, este link estará disponible por 20 minutos una vez sea enviado el correo.

Usuario \*

Correo electrónico

Recordar contraseña

Copyright © Praxedes Midasoft Group S.A.S



## 14. Revisar su bandeja de entrada con el asunto: RECORDACION DE CONTRASEÑA, MI-



**15.** A continuación, abra el e-mail y seleccione: Reestablecer mi contraseña



Ingresa a este link para reestablecer tu contraseña

[Reestablecer mi contraseña!](#) 

Este correo se genera de manera automática, por favor no responderlo.

**16.** Digite una nueva contraseña.

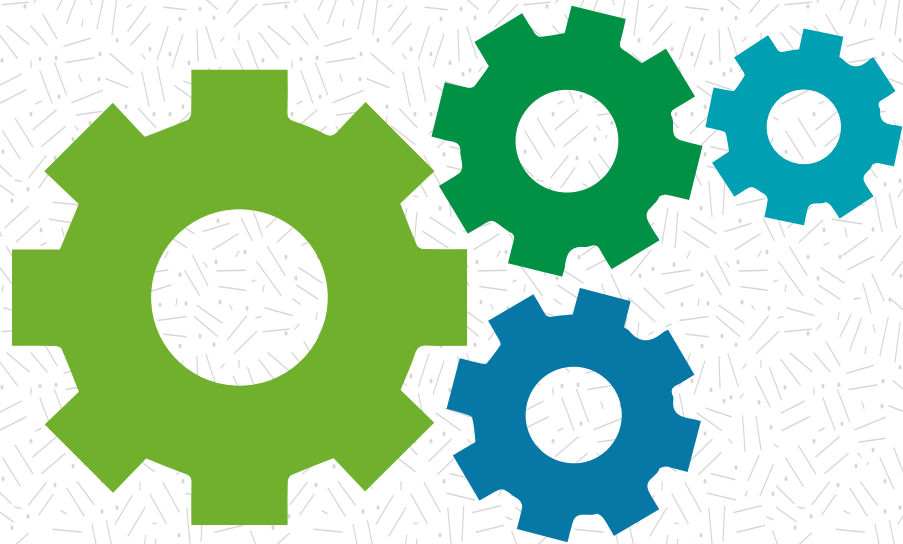


**17.** Diríjase nuevamente a nuestro sitio web: <https://darayuda.com.co/>, sección EMPLEADOS digite su número de identificación y nueva contraseña.



NOTA: En caso de que no pueda cambiar su contraseña, escriba un correo electrónico a [datospersonales@darayuda.com.co](mailto:datospersonales@darayuda.com.co), solicitando la actualización de sus datos personales, donde deberá escribir su nombre completo, número de identificación y correo electrónico. Y regístrese nuevamente en tres días hábiles.





Nuestra experiencia  
**sabe dar respuesta**  
a sus necesidades

**iGRACIAS!**